

„Gute Aussichten
für Ihr Vermögen.“



Der antea-Fonds

antea *a*

Inhalt

Vorwort	03
Das Fonds-Konzept	04
Die Fonds-Entwicklung	06
Die Fonds-Manager	08
Chancen und Risiken	10
Über antea	12
Fondsdaten	14
Kontakt	15



Liebe Anlegerin, lieber Anleger.



Als Geschäftsführer der antea Vermögensverwaltung setze ich mich täglich dafür ein, das

Vermögen meiner Mandanten zu erhalten und zu mehren. Durch meine Berufserfahrung von mehr als 30 Jahren bestens mit dem breiten Spektrum von Anlagemöglichkeiten und den Zielen der Anleger vertraut, lag es daher nahe, ein eigenes schlüssiges Fondskonzept zu entwickeln, das eine Lücke im Anlagemarkt schließt. Inspiration bot mir das Portfolio der Yale-Universität, das mit seiner hohen Diversifikation renditestarker Anlageklassen seit über 20 Jahren erfolgreich ist.

Das Ergebnis meiner Überlegungen und Analysen ist der antea-Fonds, ein innovatives Anlagemodell, welches dem Multi-Asset-Prinzip (dem Berücksichtigen mehrerer Anlageklassen) einen weiteren Erfolgsfaktor hinzufügt: **Nicht die Fondsmanager bestimmen die Anlageklassen, sondern die Anlageklassen die Fondsmanager.** So investieren Sie nicht nur in lukrative Anlageklassen, sondern profitieren gleichzeitig von mehreren Anlagestilen.

Das Resultat: Der Effekt der Risikostreuung vervielfacht sich, die Chancen auf eine überdurchschnittliche Rendite bei überschaubarem Risiko steigen. Dass sich das antea-Fonds-Konzept auch schon in stürmischen Zeiten bewährt hat, zeigt die positive Bilanz seit der Fondsaufgabe im Jahr 2007. Auch wenn das kein Garant für die Zukunft ist, für unsere Anleger ist es ein Grund zur Freude und für uns ein Ansporn, auch weiterhin passgenaue Konzepte für Sie zu entwickeln.

Sie sind herzlich eingeladen, sich auf den nächsten Seiten selbst einen Eindruck vom antea-Fonds zu machen.

Ihr Johannes Hirsch
Geschäftsführer antea, CFP, CEP



Nicht die Hochs und Tiefs sind entscheidend, sondern wie wir ihnen begegnen.



„Auch wenn die Kurse schwanken, bekommt meine persönliche Anlagestrategie mit dem antea-Fonds ein festes Fundament.“

Das Vermögen der Mandanten zu erhalten und zu mehren, ist angesichts der Entwicklungen am Finanzmarkt, Inflation, laufender Kosten und Steuern eine große Herausforderung.

WIE MUSS DAHER EIN ANLAGEKONZEPT AUSSEHEN, DAS...

- ▶ eine gute Rendite bei reduziertem Risiko bietet?
- ▶ sich zum alleinigen Basisinvestment ebenso eignet wie zur Teilanlage innerhalb eines Gesamtkonzepts?
- ▶ Geldanlagen in verschiedenen Größenordnungen ermöglicht?
- ▶ gebührenfreundlich und übersichtlich ist?

Aus diesen selbst gesetzten Vorgaben entwickelten wir eine innovative Antwort: **das antea-Fonds-Konzept.**

Ein bunter Anlagenmix beschert auch an grauen Tagen heitere Aussichten.

Was zeichnet den antea-Fonds aus? Und wie hebt er sich von anderen Anlagekonzepten ab? Im Mittelpunkt der Konzeption steht ein Kerngedanke, der den grundlegenden Unterschied zwischen dem antea-Fonds und anderen Multi-Asset-Fonds auf den Punkt bringt: **Nicht die Fondsmanager bestimmen beim antea-Fonds die Anlageklassen, sondern die Anlageklassen die Fondsmanager.**

WAS DAS BEDEUTET?

Da wir die Kapitalmärkte aufmerksam beobachten, sind wir in der Lage, bei bestimmten Anlageklassen Entwicklungspotenziale zu erkennen. Für diese Anlageklassen suchen wir renommierte Experten. Unser langfristiges Ziel ist es, für jede Anlageklasse den am besten geeigneten Manager zu finden.

WAS DAS ANTEA-FONDS-KONZEPT ÜBERDIES AUSZEICHNET?

- ▶ **Sein klares Ziel**
An erster Stelle steht eine stabile Wertentwicklung des Anlegerkapitals.
- ▶ **Seine hohe Diversifikation**
Wir investieren in viele verschiedene Assetklassen, die so wenig wie möglich miteinander korrelieren.
- ▶ **Sein Stilmix**
Wir vertrauen unseren Fonds nicht einem, sondern mehreren Experten an, die sich durch ihre Anlagestile unterscheiden.
- ▶ **Seine Risikobegrenzung**
Für jede Anlageklasse gibt es einen prozentualen Höchstanteil, aber keine Mindestanlagequote.
- ▶ **Seine Gebührenfreundlichkeit**
Geringe Verwaltungskosten verbessern die persönliche Rendite.



„Gerade bei Geldanlagen ist es manchmal klug, gegen den Strom zu schwimmen.“

Vier unabhängige Rating-Agenturen stuften den antea-Fonds sehr positiv ein:

Morningstar: *****
Lipper Leaders: 5
Feri Fonds-Rating: (A)
Euro-FondsNote: 2

Der antea-Fonds überzeugt durch ein ausgezeichnetes Konzept:



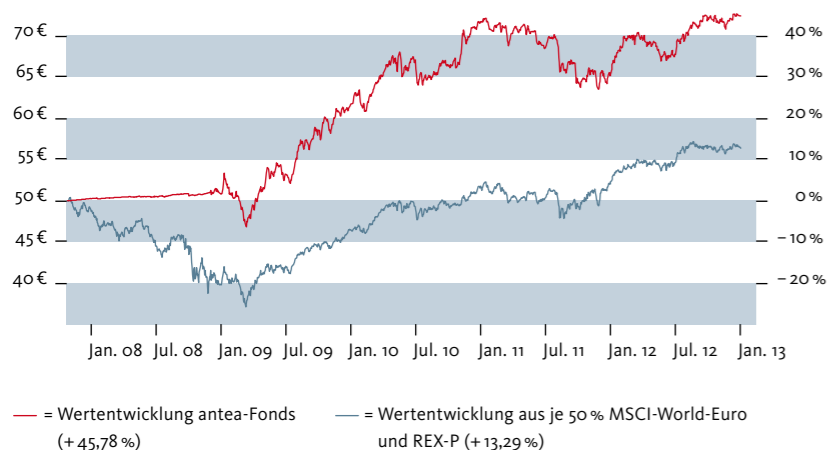
Dank ausgewogener Mischung können wir auch bei Gegenwind ruhig bleiben.



„Gerade die Mischung aus Hochs und Tiefs schafft das beste Klima für ein kräftiges Wachstum.“

Eine hohe Diversifikation gepaart mit einem einmaligen Management-Prinzip: Der Kursverlauf der letzten Jahre zeigt, dass unser Konzept Früchte trägt. Seit seiner Auflage am 23.10.2007 hat der antea-Fonds seinen Vergleichsindex deutlich geschlagen. Auch wenn wir die zukünftige Entwicklung nicht kennen, macht dieses Ergebnis Mut, an unserem Konzept festzuhalten.

WERTENTWICKLUNG



31.12.11 – 31.12.12	+ 10,63 %
31.12.10 – 31.12.11	- 8,84 %
31.12.09 – 31.12.10	+ 16,16 %
31.12.08 – 31.12.09	+ 21,64 %
31.12.07 – 31.12.08	+ 1,79 %
23.10.07 – 31.12.07	+ 0,50 %

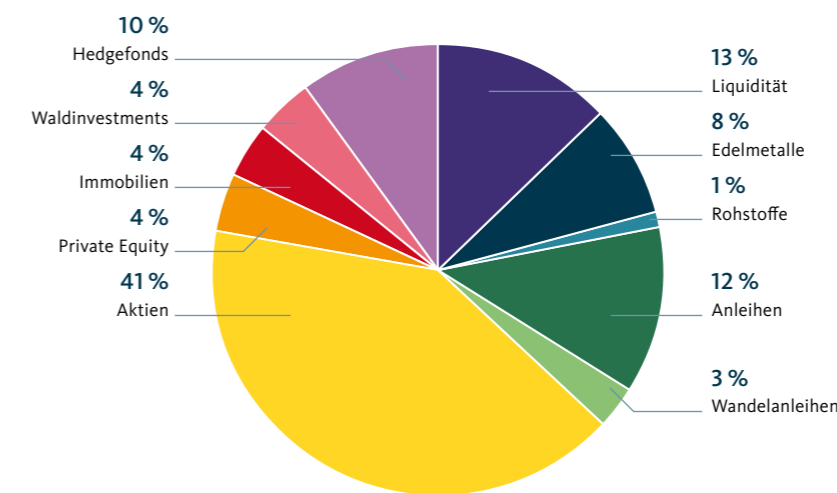
Anlagetag ——— - 4,76 %*
 * Ausgabeaufschlag

3 Jahre ——— + 17,15 %
 5 Jahre ——— + 45,28 %
 seit Auflage ——— + 45,78 %

Volatilität (1 Jahr) ——— 5,57 %
 Stand: 31.12.2012



VERMÖGENSAUFTEILUNG



Stand: 31.12.2012

Den aktuellen Anteilspreis erfahren Sie auf unserer Homepage www.antea-fonds.de. Daneben finden Sie ihn sowohl in führenden Printmedien als auch im Teletext ausgewählter TV-Sender unter „H“ wie HANSAINVEST. Zusätzlich informieren die einschlägigen Internetportale.

Tragen auch unter wechselhaften Bedingungen: Mehrere Strategien unter einem Dach.

Für jede Assetklasse der richtige Manager: Je nachdem, welche Klassen wir in den antea-Fonds aufnehmen möchten, übernimmt ein Manager mit entsprechenden Strategien und Referenzen die Verantwortung.

Für die derzeitige Fondsaufteilung konnten wir folgende renommierte Experten gewinnen, die Vermögenswerte in Milliardenhöhe erfolgreich verwalten:



ACATIS INVESTMENT GMBH

**Dr. Hendrik Leber
(Geschäftsführer)**

„Ein gutes Fondsprojekt zeichnet sich durch einen guten Auftraggeber genauso aus wie durch einen guten Manager.“

Als anerkannter Value Investor wird Dr. Hendrik Leber von der ACATIS Investment GmbH auch häufig als der „deutsche Warren Buffett“ bezeichnet. Er investiert in Substanz-, Wachstums- und Turnaround-Titel, die mit einem Abschlag auf ihren inneren Wert gehandelt werden. Dazu setzt er Anlagestrategien ein, die nachweislich gut funktionieren und ihren Ursprung in der wissenschaftlichen Forschung haben.



DJE KAPITAL AG
**Dr. Jens Ehrhardt
(Vorstand)**

„Zu meinem Instrumentarium gehört auch ein gutes Markt-Timing.“

Den Grundstein der DJE Kapital AG hat Dr. Jens Ehrhardt bereits im Jahr 1974 gelegt. Sie ist heute einer der größten bankenunabhängigen Finanzdienstleister im deutschsprachigen Raum. Die Anlagepolitik ist bekannt als wertorientiert und risikoarm: Bereits seit Auflage des ersten eigenen Aktienfonds verzeichnet er eine überdurchschnittliche Wertentwicklung. Und das – entgegen allen branchenüblichen Erfahrungen – bei unterdurchschnittlichen Risiken.



FLOSSBACH VON STORCH AG
**Dr. Bert Flossbach
(Vorstand)**

„Meine Unabhängigkeit im Denken und Handeln zahlt sich auch hier aus.“

Im Jahr 1998 gründete Dr. Bert Flossbach mit Kurt von Storch die Flossbach von Storch AG, ein inhabergeführtes Unternehmen frei von Interessen Dritter. Mit 80 Mitarbeitern betreut er heute für seine Kunden Vermögenswerte in Höhe von über 10 Milliarden Euro mit dem Ziel der Absicherung gegen Inflation, Wirtschafts- und Finanzkrisen sowie des kontinuierlichen Mehrens. Ein ausgesprochen breites Spektrum an berücksichtigten Anlageklassen sichert dauerhaft gute Ergebnisse.



ROTHSCHILD WEALTH MANAGEMENT
**Dirk Wiedmann
(Head of Investments)**

„Rothschild hat durch notwendige Diversifikation das Vermögen der Familie über Generationen gesichert.“

In den Investitionsentscheidungen von Rothschild spiegelt sich die intensive Beschäftigung mit jeder einzelnen Anlage wider. Die Auswahl von Rohstoffen, Hedge- und Private-Equity-Fonds folgt dem klassischen unternehmerischen Ansatz einer weltweit tätigen, rein auf Beratung, Analyse und Vermögensanlage konzentrierten Bank ohne Interessenkonflikte. Wie wichtig diese Anlageklassen und Investitionen in reale Werte sind, zeigt sich besonders in Krisenzeiten.



„Das Gute bei unterschiedlichen Anlagestrategien ist: Sie ergänzen sich gegenseitig.“



Auch beim Fonds gilt: Er sollte im Stil zu einem passen.

Damit Sie sich frei entscheiden können, legen wir großen Wert darauf, die Chancen und Risiken des antea-Fonds offen darzulegen. Als Entscheidungshilfe haben wir eine Pro- und Contra-Liste erstellt, die Ihnen die

Möglichkeit gibt, diese Form der Geldanlage realistisch einzuschätzen und mit Ihren Zielen abzugleichen.

CHANCEN

- ▶ reduzierte Risiken durch hohe Diversifikation
- ▶ mittelfristig gute Renditen
- ▶ professionelles Vermögensmanagement durch ausgesuchte Experten
- ▶ kontinuierliche Betreuung und Anpassung des Fonds an neueste Entwicklungen
- ▶ steuerliche Vorteile gegenüber dem Direktinvestment durch Stundungseffekt

RISIKEN

- ▶ für kurzfristige Anlagezeiträume ungeeignet
- ▶ Fehlinvestitionen sind nicht ausgeschlossen
- ▶ Schwankungen bei Börsen- und Wechselkursen
- ▶ politische, strukturelle und rechtliche Risiken in Schwellenländern
- ▶ vergangene Gewinne sind keine Garantie für eine künftige positive Entwicklung

Fazit: Der Fonds eignet sich für risikobewusste Anleger mit mittelfristigem Anlagehorizont.



„Wer jeden Regentag im Fondsverlauf aus dem Kalender streichen will, wird viele sonnige Momente nicht erleben.“

Wir kümmern uns um die Entwicklung Ihres Vermögens – bei Wind und Wetter.

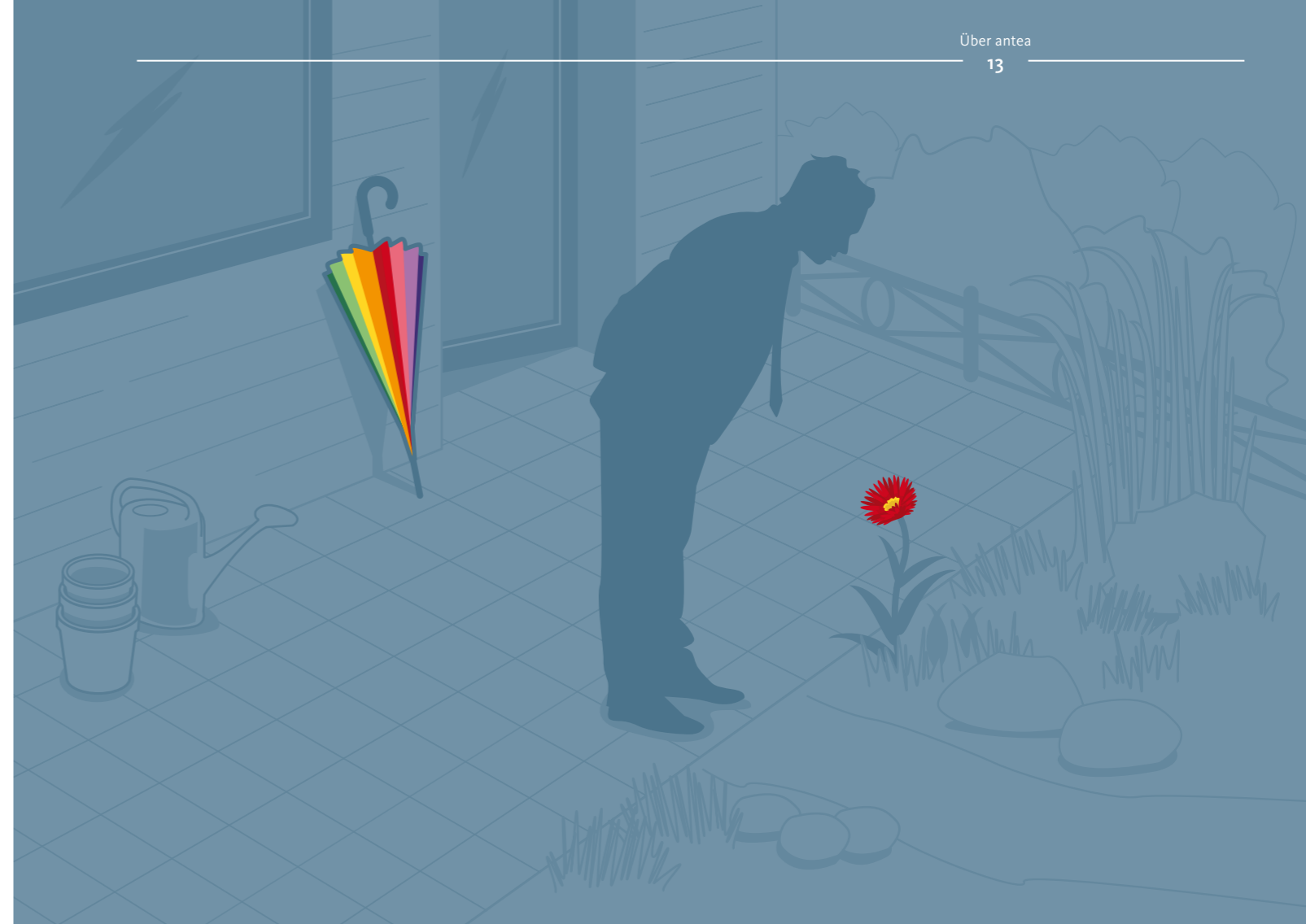


„Wachstum ist nicht immer eine Frage der Marktbewegungen, sondern der Menschen, die sie beobachten.“

Antea widmet sich der Aufgabe, das Vermögen der Mandanten zu erhalten und zu mehren. Gesamtvermögen und Einkommenssituation des Einzelnen sowie persönliche Lebensziele weisen uns dabei den Weg. Auf dieser Basis suchen wir nach einer optimalen Lösung, die wir je nach Zielsetzung in einem oder mehreren Konzepten oder Strategien umsetzen. Vor diesem Hintergrund ist das Konzept des antea-Fonds entstanden.

ANTEA IST...

- ▶ ein Family Office mit Sitz in Hamburg
- ▶ ein unabhängiger Vermögensverwalter mit Genehmigung und unter Aufsicht der Bundesanstalt für Finanzdienstleistungsaufsicht (BaFin)
- ▶ mehr als 10 Jahre im Markt aktiv
- ▶ Mitglied im Verband unabhängiger Vermögensverwalter Deutschland e.V. (VuV)
- ▶ Mitglied der Entschädigungseinrichtung für Wertpapierhandelsunternehmen (EdW)



DER KOPF HINTER ANTEA IST ...



JOHANNES HIRSCH, CFP

Der Finanzökonom (ebs) und Bankkaufmann Johannes Hirsch besitzt mehr als 30 Jahre Berufserfahrung im Finanzgeschäft. Seine Ausbildung absolvierte er an der Finanzakademie der European Business School. Im Anschluss engagierte er sich zehn Jahre lang ehrenamtlich als Vorstand der Alumni-Vereinigung finanz ebs e.V., zuletzt als deren Vorsitzender. Seit dem Jahr 2001 leitet er antea nach dem Credo: „Behandle das dir anvertraute Geld der Mandanten wie das eigene.“

- ▶ Certified Financial Planner (CFP)
- ▶ Certified Foundation and Estate Planner (CFEP)
- ▶ Certified Estate Planner (CEP)
- ▶ DIN-geprüfter Privater Finanzplaner (DIN ISO 22222),
- ▶ Finanzökonom (ebs)
- ▶ mehr als 30 Jahre Berufserfahrung im Finanzgeschäft

Strategie: gute Rendite-Chancen bei vergleichsweise geringem Risiko durch eine möglichst breite und aktive Streuung der Anlageklassen.

**FONDSDATEN**

WKN / ISIN _____ AoDPZJ / DE000AoDPZJ8

Fondswährung _____ Euro

Rücknahmepreis _____ € 72,34

Ausgabeaufschlag _____ 5 %

Auflage _____ 23.10.2007

Geschäftsjahr _____ 1. Oktober – 30. September

Fondsgesellschaft _____ HANSAINVEST GmbH

Depotbank _____ Donner & Reuschel AG

Vergütung _____ 0,325 % KAG & Depotbank

Verwaltervergütung _____ 1,48 %

Erfolgsbezogene

Vergütung _____ bis zu 10 % (High Water Mark)

Domizil _____ Deutschland

Mindestanlagesumme _____ entfällt

Gewinnverwendung _____ thesaurierend

Fondsvolumen _____ € 105.906.186,88

Stand: 31.12.2012

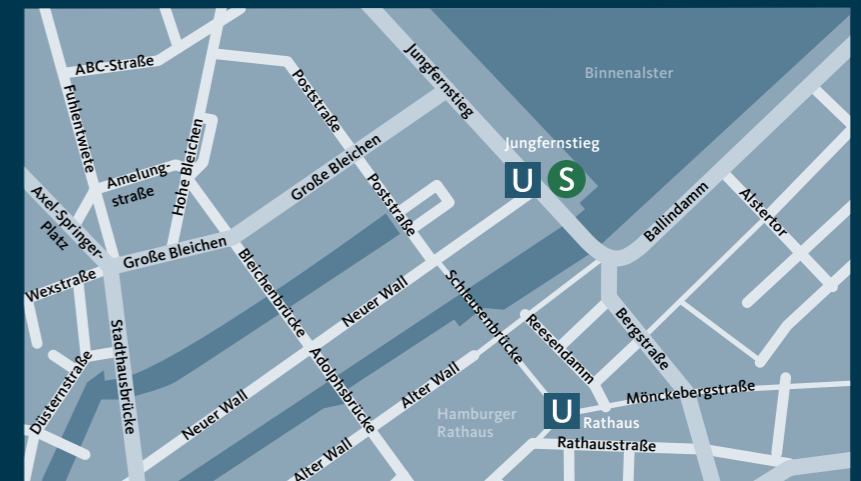
Anteile des antea-Fonds können Sie bei allen Banken und Sparkassen, über Fondsplattformen und über diverse Versicherungen erwerben. Zum aktuellen Zeitpunkt sind dies: Condor, Helvetia, Skandia, InterRisk und IQ4Life.



Sie haben Fragen? Sie erreichen uns unter:

antea vermögensverwaltung gmbh
Neuer Wall 46
20354 Hamburg

Telefon 040 – 36 15 71 81
Fax 040 – 36 15 71 61
info@antea-fonds.de
www.antea-fonds.de



Diese Angaben wurden mit großer Sorgfalt erstellt. Dennoch wird keine Haftung für die Vollständigkeit, inhaltliche Richtigkeit und Aktualität der Informationen übernommen. Die frühere Wertentwicklung ist kein verlässlicher Indikator für die zukünftige. Die Berechnungen der Wertentwicklung erfolgen nach der BVI-Methode ohne Berücksichtigung von Kosten eines Ausgabeauf-

schlags oder einer Depotverwaltung, die das individuelle Ergebnis entsprechend mindern. Dies ist kein Verkaufsprospekt im Sinne des Gesetzes und ersetzt nicht die individuelle Beratung. Es ist auch kein Angebot zum Erwerb des Fonds, sondern dient ausschließlich der Information. Der Verkaufsprospekt ist kostenfrei bei uns erhältlich.

www.antea-fonds.de

Neuigkeiten zu antea und zum antea-Fonds erfahren Sie auch über Twitter und auf Facebook.



Folgen Sie uns unter:
twitter.com/anteafonds



Finden Sie uns auf Facebook:
www.facebook.com/anteafonds